



คำสั่งสำนักงานตำรวจแห่งชาติ

ที่ ๕๑๔ / ๒๕๕๖

เรื่อง เครื่องแบบสโมสรแบบเสื้อนอกเปิดอกสำหรับข้าราชการตำรวจชั้นสัญญาบัตรหญิง

โดยที่สมควรให้มีเครื่องแบบสโมสรแบบเสื้อนอกเปิดอกสำหรับข้าราชการตำรวจชั้นสัญญาบัตรหญิง เพื่อให้เหมาะสม ทันสมัย และสอดคล้องกับเครื่องแบบสโมสรของนายทหารชั้นสัญญาบัตรหญิงเหล่าทัพต่าง ๆ

อาศัยอำนาจตามความในมาตรา ๑๐๗ และมาตรา ๑๒๗ แห่งพระราชบัญญัติตำรวจแห่งชาติ พ.ศ. ๒๕๔๗ ประกอบข้อ ๙๓ แห่งกฎกระทรวง ฉบับที่ ๑๗ (พ.ศ. ๒๕๒๕) ซึ่งแก้ไขเพิ่มเติมโดยกฎกระทรวง ฉบับที่ ๒๕ (พ.ศ. ๒๕๔๕) และข้อ ๙๔ แห่งกฎกระทรวง ฉบับที่ ๑๗ (พ.ศ. ๒๕๒๕) ออกตามความในพระราชบัญญัติเครื่องแบบตำรวจ พุทธศักราช ๒๔๗๗ (ฉบับที่ ๒) จึงกำหนดให้มีเครื่องแบบสโมสรแบบเสื้อนอกเปิดอกสำหรับข้าราชการตำรวจชั้นสัญญาบัตรหญิงใช้แต่งภายในโอกาสเข้าร่วมในงานสโมสรที่ทางราชการจัดขึ้นหรืองานสโมสรที่ผู้บัญชาการตำรวจแห่งชาติเห็นสมควร โดยมีส่วนประกอบของเครื่องแบบ ดังนี้

๑. หมวกแก๊ปทรงอ่อนพับปีกสีขาว

๒. เสื้อนอกสีขาวแบบเปิดอกปาดเอว มีตะเข็บหลัง ๔ ตะเข็บ คอพับกลมมนไม่บากตลอดจนถึงชายพับ ปาดเอวเช่นเดียวกับเสื้อนอกเปิดอกของข้าราชการตำรวจชั้นสัญญาบัตรชาย ตรงกลางเสื้อด้านหน้าทั้งสองข้างระหว่างปลายล่างคอพับกับชายเสื่อมีดุมโลหะสีเงินขนาดใหญ่มีรูปพระแสงดาบเขนและโล่ข้างละ ๒ ดุม ที่ปลายล่างคอพับทั้งสองข้างมีดุมโลหะสีเงินขนาดใหญ่มีรูปพระแสงดาบเขนและโล่ข้างละ ๑ ดุม และมีสายสร้อยสีเงินสำหรับโยงดุมทั้งสองข้างติดกัน เสื้อนี้ประดับอินทธนูแข็ง และมีส่วนประกอบ ดังนี้

ก. เสื้อเชิ้ตอกจีบแขนยาวสีขาว ข้อมือแข็งขัดดุม คอปกเชิ้ตเป็นรูปบัวมน ผูกผ้าผูกคอสีดำเงื่อนหูกระต่าย

ข. แพรแถบรัดเอวสีแดงเลือดหมู กึ่งกลางด้านหน้ากว้าง ๗ เซนติเมตร ปลายทั้งสองข้างกว้าง ๕ เซนติเมตร ยาวเท่าขนาดเอวของผู้ใช้

๓. กระโปรงยาวสีดำ ตรงกลางด้านหลังเป็นแบบผ่าซ้อนกันชั้นเดียว ชายกระโปรงยาวคลุมข้อเท้า ไม่บาน และไม่มีกระเป๋

๔. รองเท้าหุ้มส้นหนังหรือวัสดุเทียมหนังสีดำชนิดไม่ผูกเชือก

๕. ถุงเท้ายาวสีน้ำตาลอ่อน

๖. การติดเครื่องหมายศ เครื่องหมายจำพวก เครื่องหมายสังกัด และเครื่องหมายอื่น ๆ ให้ติดลักษณะเดียวกับเครื่องแบบสโมสรเปิดอกของข้าราชการตำรวจชั้นสัญญาบัตรชายโดยอนุโลม

๗. กรณีจำเป็นต้องใช้กระเป่าถือให้ใช้กระเป่าถือสีดำขนาดเล็ก
ทั้งนี้ ตั้งแต่บัดนี้เป็นต้นไป

สั่ง ณ วันที่ ๒๙ สิงหาคม พ.ศ. ๒๕๕๖

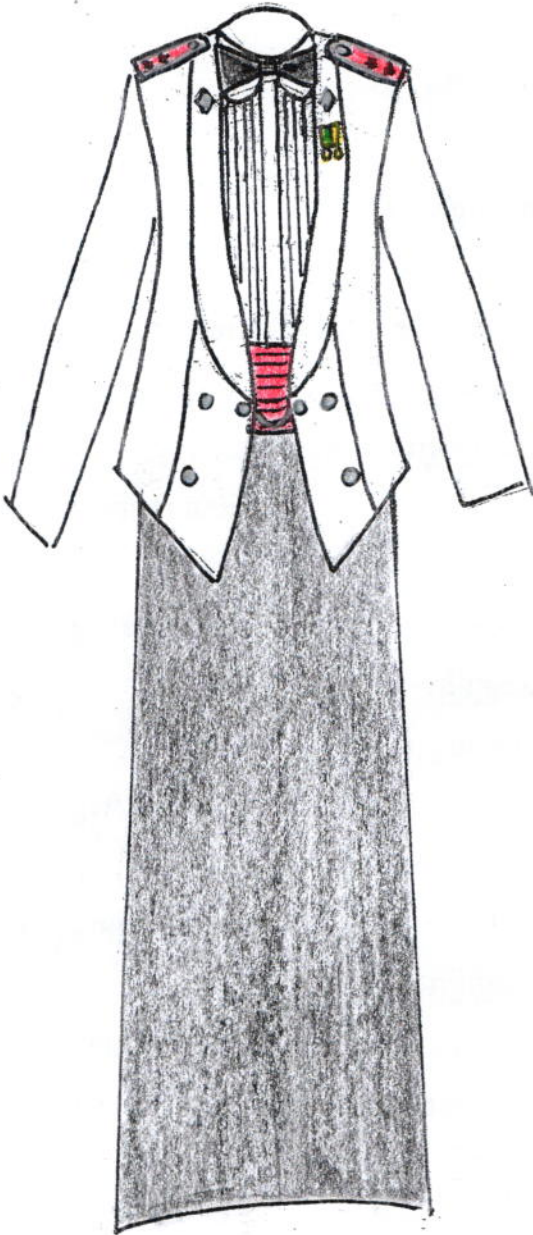
พลตำรวจเอก



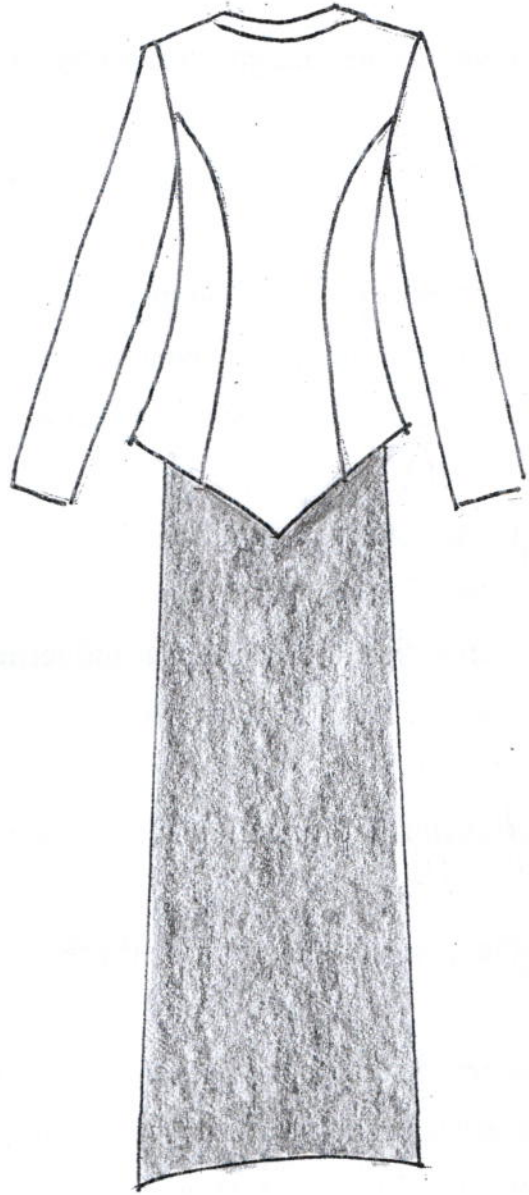
(อดุลย์ แสงสิงแก้ว)

ผู้บัญชาการตำรวจแห่งชาติ

ด้านหน้าชุด



ด้านหลังชุด





ตัวเสื้อด้านใน